



Cafe Południe

MIESZKANIA NA KRZYKACH



CAFE POŁUDNIE • UL. GERBEROWA 8 • LATTE



latte

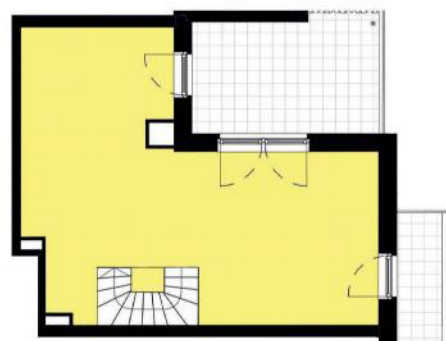
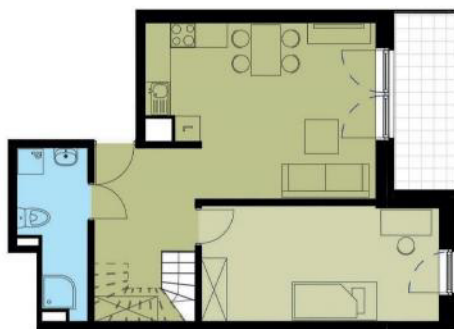
mieszkanie dwupoziomowe

A 2.9

numer

92,69 m²

powierzchnia użytkowa



POKÓJ+ANEKS+PRZEDPOKÓJ	30,77 m ²	SYPIALNIA	15,48 m ²	POZIOM II	40,83 m ²
ŁAZIENKA	5,61 m ²	BALKON	6,39 m ²	TARAS I	12,22 m ²
TARAS II	3,40 m ²				



II PIĘTRO					
NUMER	A 2.9	KUCHNIA / ANEKS	ANEKS		
ILOŚĆ POKOI	2	BALKON / TARAS / LOGGIA / OGRÓD	6,39 m ² / 12,22 m ² i 3,40 m ²		
POWIERZCHNIA	96,06 m ²	JEDNOSTRONNE / DWUSTRONNE	JEDNOSTRONNE		
DODATKOWA POW.	x	STRONA ŚWIATA	ZACH.		



REPUBLIKA WNETRZ - BIURO SPRZEDAŻY

WROCŁAW UL. RUSKA 23, I p.
tel. 71 785 59 81 / 82
www.republikawnetrz.pl

ANNA RUBAS-STEFANKO
tel. 606 776 623
biuro@cafepoludnie.com

AGNIESZKA KOZAK
tel. 506 027 056
biuro@cafepoludnie.com

KREDYTY

PIOTR REMIAN
tel. 508 222 148
kredyty@cafepoludnie.com

