



Cafe Południe

MIESZKANIA NA KRZYKACH



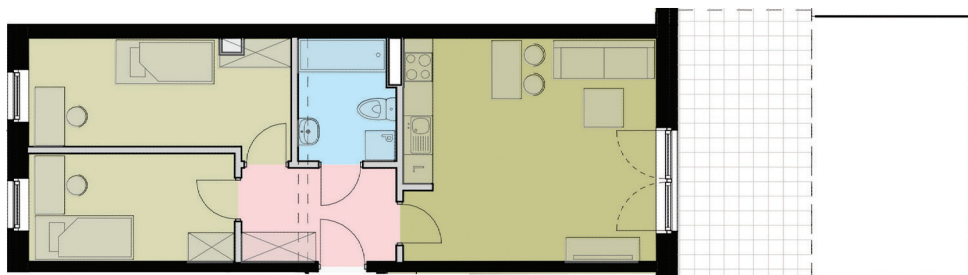
CAFE POŁUDNIE • UL. GERBEROWA 8 • AMERICANO



americano
mieszkanie trzypokojowe

A 0.6
numer

56,09 m²
powierzchnia



PRZEDPOKÓJ	6,08 m ²	POKÓJ+ANEKS	23,68 m ²	POKÓJ	12,09 m ²
POKÓJ	9,37 m ²	ŁAZIENKA	4,87 m ²	TARAS	15,04 m ²
OGRÓD	17,84 m ²				



PARTER			
NUMER	A 0.6	KUCHNIA / ANEKS	ANEKS
ILOŚĆ POKOI	3	BALKON / TARAS / LOGGIA / OGRÓD	15,04 m ² / 17,84 m ²
POWIERZCHNIA	56,09 m ²	JEDNOSTRONNE / DWUSTRONNE	DWUSTRONNE
DODATKOWA POW.	x	STRONA ŚWIATA	ZACH.-WSCH.



REPUBLIKA WNETRZ - BIURO SPRZEDAŻY

WROCŁAW UL. RUSKA 23, I p.
tel. 71 785 59 81 / 82
www.republikawnetrz.pl

ANNA RUBAS-STEFANKO
tel. 606 776 623
biuro@cafepoludnie.com

AGNIESZKA KOZAK
tel. 506 027 056
biuro@cafepoludnie.com

KREDYTY

PIOTR REMIAN
tel. 508 222 148
kredyty@cafepoludnie.com

