



Cafe Południe

MIESZKANIA NA KRZYKACH



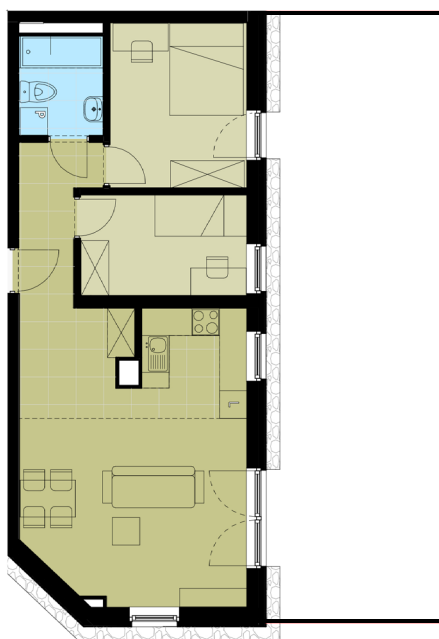
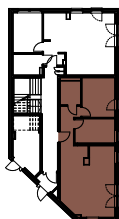
CAFE POŁUDNIE • UL. GERBEROWA 8 • AMERICANO



americano
mieszkanie trzypokojowe

B 0.2
numer

58,15 m²
powierzchnia



POKÓJ+ANEKS	35,46 m ²	POKÓJ	10,73 m ²	POKÓJ	7,97 m ²
ŁAZIENKA	3,99 m ²	OGRÓD	51,67 m ²		



PARTER					
NUMER	B 0.2	KUCHNIA / ANEKS		ANEKS	
ILOŚĆ POKOI	3	BALKON / TARAS / LOGGIA / OGRÓD		51,67 m ²	
POWIERZCHNIA	58,15 m ²	JEDNOSTRONNE / DWUSTRONNE		DWUSTRONNE	
DODATKOWA POW.	x	STRONA ŚWIATA		PÓŁ. ZACH.	



REPUBLIKA WNETRZ - BIURO SPRZEDAŻY

WROCŁAW UL. RUSKA 23, I p.
tel. 71 785 59 81 / 82
www.republikawnetrz.pl

ANNA RUBAS-STEFANKO
tel. 606 776 623
biuro@cafepoludnie.com

AGNIESZKA KOZAK
tel. 506 027 056
biuro@cafepoludnie.com

KREDYTY

PIOTR REMIAN
tel. 508 222 148
kredyty@cafepoludnie.com

