

## 12B0.2

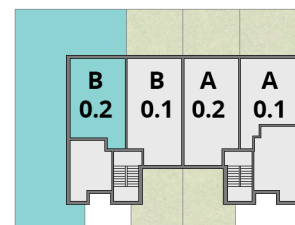
**budynek: 12**  
**piętro: parter**  
**liczba pokoi: 3**

1. Korytarz	2,12m <sup>2</sup>
2. Salon z aneksem	19,18m <sup>2</sup>
3. Łazienka	3,91m <sup>2</sup>
4. Korytarz	3,71m <sup>2</sup>
5. Pokój	7,11m <sup>2</sup>
6. Pokój	12,48m <sup>2</sup>

powierzchnia **50,53m<sup>2</sup>**

powierzchnia 48,51m<sup>2</sup>  
ze ścianami działowymi

7. Ogród ok. 160,20m<sup>2</sup>



**BUDYNEK 12**

