

2B0.2

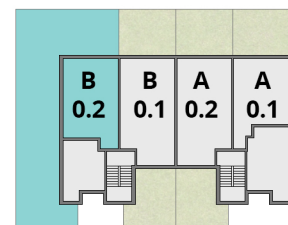
budynek: 2
piętro: parter
liczba pokoi: 3

1. Korytarz	2,12m ²
2. Salon z aneksem	19,18m ²
3. Łazienka	3,91m ²
4. Korytarz	3,71m ²
5. Pokój	7,11m ²
6. Pokój	12,48m ²

powierzchnia **50,53m²**

powierzchnia 48,51m²
ze ścianami działowymi

7. Ogród ok. 141,70m²



BUDYNEK 2

