

4A0.2

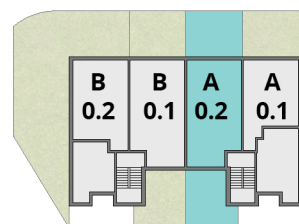
budynek: 4
piętro: parter
liczba pokoi: 3

1. Korytarz	4,53m ²
2. Salon z aneksem	22,23m ²
3. Łazienka	4,20m ²
4. Korytarz	3,51m ²
5. Pokój	11,10m ²
6. Pokój	11,10m ²
7. Pom. gospodarcze	2,39m ²

powierzchnia 61,35m²

powierzchnia 59,06m²
ze ścianami działowymi

8. Ogród	ok. 28,80m ²
9. Ogród	ok. 29,70m ²



BUDYNEK 4

