

## 5A0.1

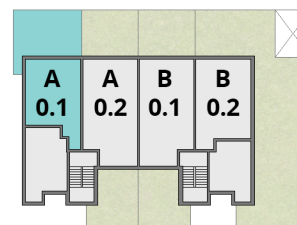
**budynek: 5**  
**piętro: parter**  
**liczba pokoi: 2**

1. Korytarz	3,89m <sup>2</sup>
2. Salon z aneksem	24,62m <sup>2</sup>
3. Łazienka	3,19m <sup>2</sup>
4. Pokój	10,98m <sup>2</sup>

powierzchnia **43,99m<sup>2</sup>**

powierzchnia 42,68m<sup>2</sup>  
ze ścianami działowymi

5. Ogród ok. 36,30m<sup>2</sup>



**BUDYNEK 5**

