

## 5A0.2

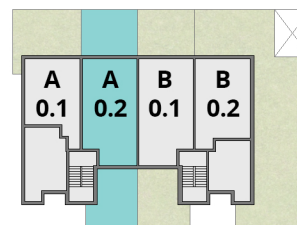
**budynek: 5A**  
**piętro: parter**  
**liczba pokoi: 3**

1. Korytarz	4,53m <sup>2</sup>
2. Salon z aneksem	22,23m <sup>2</sup>
3. Łazienka	4,20m <sup>2</sup>
4. Korytarz	3,51m <sup>2</sup>
5. Pokój	11,10m <sup>2</sup>
6. Pokój	11,10m <sup>2</sup>
7. Pom. gospodarcze	2,39m <sup>2</sup>

**powierzchnia 61,35m<sup>2</sup>**

**powierzchnia 59,06m<sup>2</sup>**  
ze ścianami działowymi

8. Ogród	ok. 28,80m <sup>2</sup>
9. Ogród	ok. 29,70m <sup>2</sup>



**BUDYNEK 5**

