

5B0.2

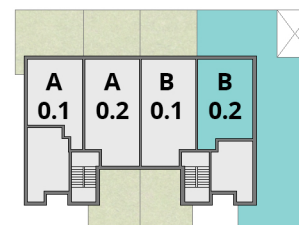
budynek: 5
piętro: parter
liczba pokoi: 3

- | | |
|--------------------|---------------------|
| 1. Korytarz | 2,12m ² |
| 2. Salon z aneksem | 19,18m ² |
| 3. Łazienka | 3,91m ² |
| 4. Korytarz | 3,71m ² |
| 5. Pokój | 7,11m ² |
| 6. Pokój | 12,48m ² |

powierzchnia **50,53m²**

powierzchnia 48,51m²
ze ścianami działowymi

7. Ogród ok. 153,60m²



BUDYNEK 5

