



6A0.1

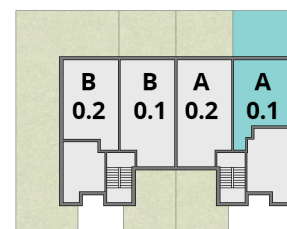
budynek: 6
piętro: parter
liczba pokoi: 2

1. Korytarz	3,89m ²
2. Salon z aneksem	24,62m ²
3. Łazienka	3,19m ²
4. Pokój	10,98m ²

powierzchnia **43,99m²**

powierzchnia 42,68m²
ze ścianami działowymi

5. Ogród ok. 36,30m²



BUDYNEK 6

