

6B0.1

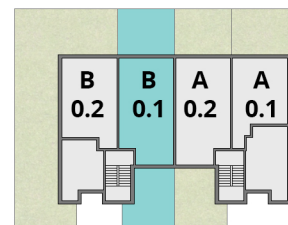
budynek: 6
piętro: parter
liczba pokoi: 3

- | | |
|---------------------|---------------------|
| 1. Korytarz | 4,53m ² |
| 2. Salon z aneksem | 22,23m ² |
| 3. Łazienka | 4,20m ² |
| 4. Korytarz | 3,51m ² |
| 5. Pokój | 11,10m ² |
| 6. Pokój | 11,10m ² |
| 7. Pom. gospodarcze | 2,39m ² |

powierzchnia 61,35m²

powierzchnia 59,06m²
ze ścianami działowymi

- | | |
|----------|-------------------------|
| 8. Ogród | ok. 28,80m ² |
| 9. Ogród | ok. 29,70m ² |



BUDYNEK 6

