



**5B1.4**

**budynek: 5**  
**piętro: 1**  
**liczba pokoi: 3**

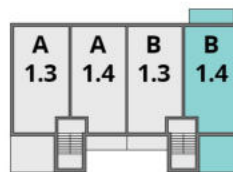
1. Korytarz	9,18m <sup>2</sup>
2. Salon z aneksem	23,29m <sup>2</sup>
3. Łazienka	4,28m <sup>2</sup>
4. Pokój	11,08m <sup>2</sup>
5. Pokój	12,47m <sup>2</sup>

powierzchnia **62,49m<sup>2</sup>**

powierzchnia 60,30m<sup>2</sup>

ze ścianami działowymi

6. Balkon	7,08m <sup>2</sup>
7. Taras	17,49m <sup>2</sup>



**BUDYNEK 5**

