



8B1.4

budynek: 8
piętro: 1
liczba pokoi: 3

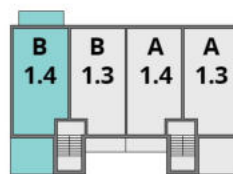
1. Korytarz	9,18m ²
2. Salon z aneksem	23,29m ²
3. Łazienka	4,28m ²
4. Pokój	11,08m ²
5. Pokój	12,47m ²

powierzchnia **62,49m²**

powierzchnia 60,30m²

ze ścianami działowymi

6. Balkon	7,08m ²
7. Taras	17,49m ²



BUDYNEK 8

