



## 9B1.4

**budynek: 9**  
**piętro: 1**  
**liczba pokoi: 3**

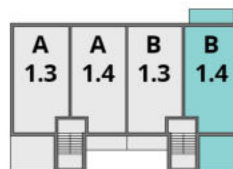
|                    |                     |
|--------------------|---------------------|
| 1. Korytarz        | 9,18m <sup>2</sup>  |
| 2. Salon z aneksem | 23,29m <sup>2</sup> |
| 3. Łazienka        | 4,28m <sup>2</sup>  |
| 4. Pokój           | 11,08m <sup>2</sup> |
| 5. Pokój           | 12,47m <sup>2</sup> |

powierzchnia **62,49m<sup>2</sup>**

powierzchnia 60,30m<sup>2</sup>

ze ścianami działowymi

|           |                     |
|-----------|---------------------|
| 6. Balkon | 7,08m <sup>2</sup>  |
| 7. Taras  | 17,49m <sup>2</sup> |



**BUDYNEK 9**

